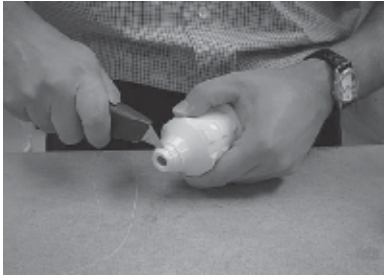


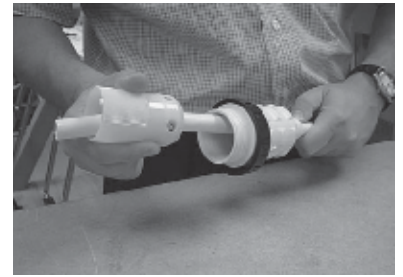
CONNECTOR COVER INSTALLATION INSTRUCTIONS



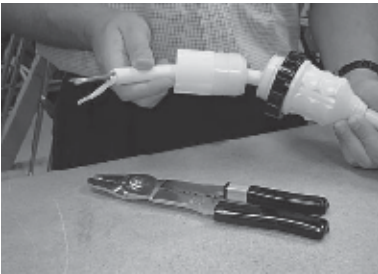
1. Cut boot at first line for cable greater than 10/3 (or greater than 5/8" Dia.).



2. Apply soap solution to boot end and invert by pushing cord end against boot end. Push cord about 12" through boot.



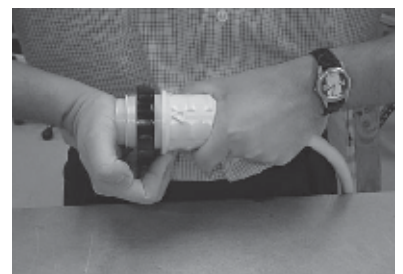
3. A tug in the opposite direction returns boot to its original shape. Before wiring, push cord through the plug/connector housing.



4. Strip cord and attach to device (see device's instructions).



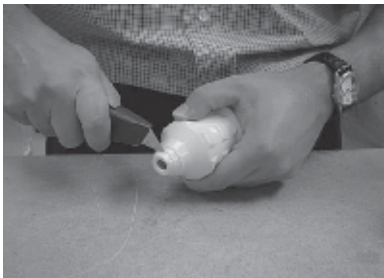
5. Align boot's triangle indicator and device's triangle indicator.



6. Be sure boot is on as far as it will go.

Note: This product is part of an assembled system that meets IP56 where consisting of the following components: (1) female connector, (2) weather-proof cover with threaded ring and (3) connector cap.

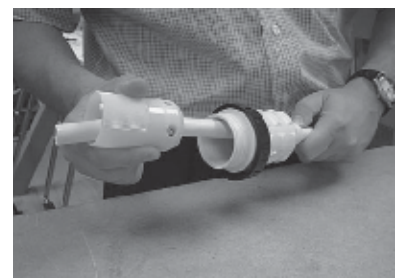
INSTRUCTIONS D'INSTALLATION POUR UNE CONNECTEUR



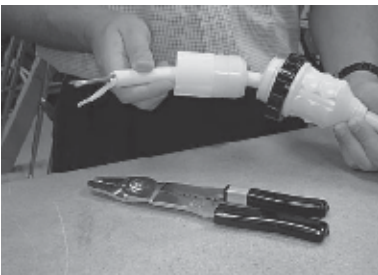
1. Coupez la gaine au niveau de la première ligne pour un câble de diamètre supérieur à 10/3 (ou 16 mm).



2. Appliquez une solution savonneuse sur l'extrémité de la gaine et retournez-la en poussant le câble sur l'entrée de la gaine. Enfoncez le câble sur une longueur d'environ 30 cm à travers la douille.



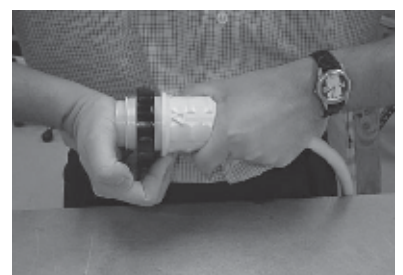
3. Pour remettre la gaine dans sa forme d'origine, tirez-la dans la direction opposée. Avant d'exécuter le câblage, poussez le câble au travers de la prise et du boîtier de connecteur.



4. Dénudez le fil et attachez-le au dispositif (voir les instructions fournies avec le dispositif).



5. Alignez l'indicateur triangulaire de la gaine avec l'indicateur triangulaire du dispositif.



6. Assurez-vous que la gaine est montée aussi loin que possible.

Remarque : Ce produit fait partie d'un ensemble dont les composants suivants sont conformes à la spécification IP56 : (1) connecteur femelle, (2) couvercle de protection contre les intempéries avec anneau fileté et (3) bouchon de connecteur.

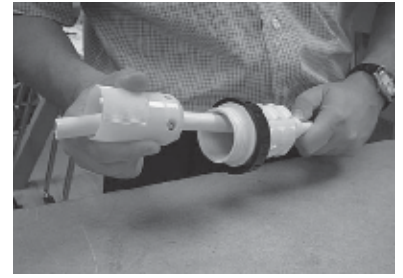
INSTRUCCIONES PARA LA INSTALACIÓN DE LA TAPA DEL CONECTORES



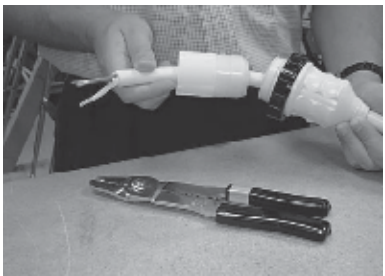
1. Corte la manga en la primera marca en aquellos cables que midan más de 10/3 (o más de 5/8" [pulgadas] de diámetro).



2. Aplique en la terminación de la manga una solución a base de jabón e inviértalo, tirando para ello el final del cable en contra del final de la manga. Empuje el cable por aproximadamente 12" [pulgadas] a través de la manga.



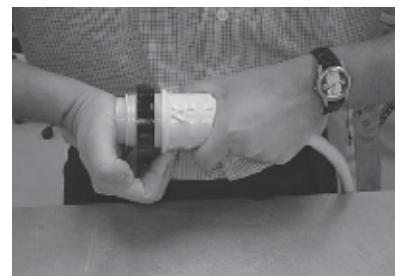
3. Un tirón en la dirección opuesta hace que la manga vuelva a su forma original. Antes de conectarlo, empuje el cable a través del enchufe/cubierta protectora del conector.



4. Pele el cable y amárrelo al aparato (lea las instrucciones del aparato).



5. Alinee el indicador triangular de la manga y el indicador triangular del aparato



6. Asegúrese de que la manga esté puesta tan adentro como sea posible.